

INFORME TÉCNICO DIARIO Nº 122

El IDEAM comunica al Sistema Nacional de Gestión del Riesgo (SNGR) y al Sistema Nacional Ambiental (SINA).

Bogotá D. C., martes 02 de mayo de 2017.

Hora de actualización:
12:17 p. m.



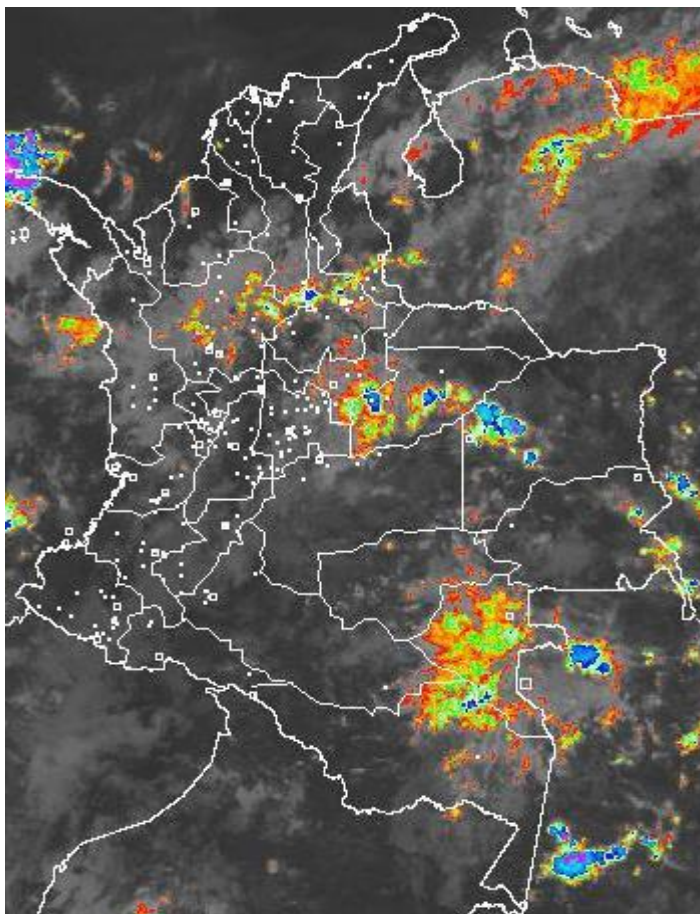
CONDICIONES HIDROMETEOROLÓGICAS ACTUALES

Durante las últimas horas en amplios sectores del territorio nacional se han presentado condiciones de cielo mayormente nublado, con lluvias de variada intensidad y en algunos casos con presencia de actividad eléctrica en sectores de Santander, Antioquia, oriente del altiplano Cundiboyacense, sur de los departamentos de Córdoba, Sucre, Bolívar y al oriente del país en áreas de Guainía, Vaupés y Amazonas.

Durante la jornada las lluvias más persistentes se esperan en sectores del sur de la región Caribe, oriente de la región amazónica, centro y norte de la región Andina y Pacífica.

IMAGEN SATELITAL

Canal Infrarrojo | 02 de mayo de 2017 | Hora 11:15 a. m. HLC



Consulte todos los días el pronóstico del tiempo y las alertas hidrometeorológicas vigentes del IDEAM, en un formato de calidad. Alrededor de las 7:30 a. m. está a disposición del público en www.ideam.gov.co.

Se puede ver también en dispositivos móviles **AQUÍ**





LO MÁS DESTACADO

LLUVIAS REGISTRADAS EN LAS ÚLTIMAS 24 HORAS

- Incremento considerable de las precipitaciones en las últimas 24 horas, las cuales principalmente en las regiones Andina (especialmente en el Eje Cafetero y Antioquia), Orinoquia, Pacífica y sectores aislados de la Caribe.. El mayor volumen de lluvia se registró en el municipio de **Victoria (Caldas), con 105.3 mm.**

ALERTA ROJA

- Por probabilidad muy alta de deslizamientos de tierra detonados por lluvias, en sectores inestables o de alta pendiente, localizados en varios municipios de las regiones Andina y Pacífica.

ALERTA NARANJA

- Por crecientes súbitas en varios ríos de los siguientes departamentos: Antioquia (afluentes al Cauca, y también en zonas de alta montaña, lo mismo que corrientes que vierten directamente al Golfo de Urabá), Valle del Cauca (cuenca media del río Cauca), amplios sectores del Eje Cafetero, Santander, Cundinamarca, Meta (especialmente hacia el piedemonte llanero), Arauca, Chocó (especialmente los vertientes directos al Océano Pacífico), Cauca (especialmente los vertientes directos al Océano Pacífico), Amazonas, Putumayo y Caquetá.
- Por probabilidad alta de deslizamientos de tierra detonados por lluvias, en sectores inestables o de alta pendiente, localizados en varios municipios de las regiones Caribe, Andina, Amazonia y Pacífica.

ALERTA AMARILLA

- Por crecientes súbitas en ríos ubicados en los siguientes departamentos: Chocó, Valle del Cauca (especialmente su cuenca alta), Santander, Córdoba, Nariño, Arauca, Meta, Casanare y Putumayo.
- Por probabilidad baja deslizamientos de tierra detonados por lluvias, en sectores inestables o de alta pendiente, localizados en varios municipios de las regiones Caribe, Andina, Amazonia, Orinoquia y Pacífica.
- Por condiciones de pleamar en el mar Caribe y en el Océano Pacífico.
- Por tiempo lluvioso en el Océano Pacífico.

PRONÓSTICO CONDICIONES METEOROLÓGICAS ESPECIALES

ÁREA DEL VOLCÁN GALERAS

En la mañana y hasta entrada la tarde se prevé tiempo seco, luego se estiman precipitaciones dispersas.

EL SERVICIO GEOLÓGICO COLOMBIANO reporta en nivel AMARILLO (III): CAMBIOS EN EL COMPORTAMIENTO DE LA ACTIVIDAD VOLCÁNICA. Lat: 1.55 Lon: -77.37

ELEVACIÓN (pies)	DIRECCIÓN	VELOCIDAD	
		NUDOS	Km/h
10,000	SURESTE	5 - 10	9 - 18
18,000	SURESTE	20 - 25	36 - 45
24,000	SURESTE	15 - 20	27 - 36
30,000	SURESTE	15 - 20	27 - 36

ÁREA DEL VOLCÁN NEVADO DEL HUILA

A lo largo de la jornada se pronostican condiciones nubosas con precipitaciones entre ligeras y moderadas.

EL SERVICIO GEOLÓGICO COLOMBIANO reporta en nivel AMARILLO (III): CAMBIOS EN EL COMPORTAMIENTO DE LA ACTIVIDAD VOLCÁNICA. Lat: 2.92 Lon: -76.05

ELEVACIÓN (pies)	DIRECCIÓN	VELOCIDAD	
		NUDOS	Km/h
10,000	SURESTE	0 - 5	0 - 9
18,000	ESTE	5 - 10	9 - 18
24,000	ESTE	15 - 20	27 - 36
30,000	ESTE	15 - 20	27 - 36

ÁREA DEL VOLCÁN CERRO MACHÍN

Prevelecerán las condiciones de tiempo seco en las primera horas del día. Al final de la tarde no se descartan algunas lloviznas en el sector.

EL SERVICIO GEOLÓGICO COLOMBIANO reporta en nivel AMARILLO (III): CAMBIOS EN EL COMPORTAMIENTO DE LA ACTIVIDAD VOLCÁNICA. Lat: 4.80 Lon: -75.62

ELEVACIÓN (pies)	DIRECCIÓN	VELOCIDAD	
		NUDOS	Km/h
10,000	VARIABLE	0 - 5	0 - 9
18,000	NORESTE	10 - 15	18 - 27
24,000	ESTE	10 - 15	18 - 27
30,000	ESTE	15 - 20	27 - 36

ÁREA DEL VOLCÁN NEVADO DEL RUIZ

En la mañana se estima cielo parcialmente cubierto con precipitaciones. Para la tarde y noche predominará el tiempo seco.

EL SERVICIO GEOLÓGICO COLOMBIANO reporta en nivel AMARILLO (III): CAMBIOS EN EL COMPORTAMIENTO DE LA ACTIVIDAD VOLCÁNICA. Lat: 4.89 Lon: -75.32

ELEVACIÓN (pies)	DIRECCIÓN	VELOCIDAD	
		NUDOS	Km/h
10,000	SURESTE	5 - 10	9 - 18
18,000	SURESTE	10 - 15	18 - 27
24,000	SURESTE	10 - 15	18 - 27
30,000	SURESTE	5 - 10	9 - 18

ÁREA DEL COMPLEJO VOLCÁNICO CHILES-CERRO NEGRO DE

Durante las horas de la mañana y tarde se estima tiempo seco con cielo parcialmente cubierto. En la noche son previstas precipitaciones.

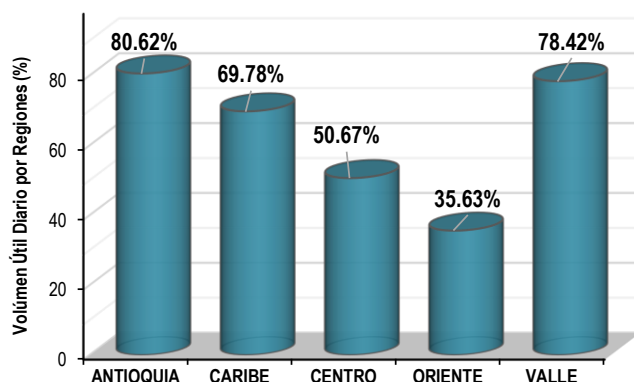
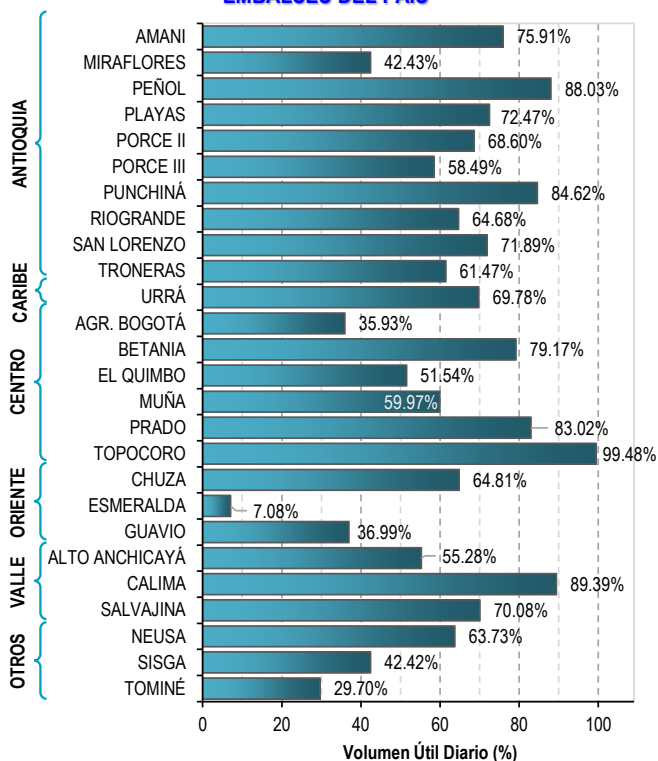
EL SERVICIO GEOLÓGICO COLOMBIANO reporta en nivel AMARILLO (III): CAMBIOS EN EL COMPORTAMIENTO DE LA ACTIVIDAD VOLCÁNICA. Lat: 0.81-Lon:77.93 Lat: 0.76 Lon: -77.95

ELEVACIÓN (pies)	DIRECCIÓN	VELOCIDAD	
		NUDOS	Km/h
10,000	SURESTE	0 - 5	0 - 9
18,000	SURESTE	15 - 20	27 - 36
24,000	NORESTE	15 - 20	27 - 36
30,000	NORTE	15 - 20	27 - 36

ESTADO DE LOS EMBALSES

A continuación se relaciona el volumen útil diario de los principales embalses del país (expresado en porcentaje), de acuerdo con la información reportada por XM S.A. E.S.P en la siguiente dirección electrónica: <http://ido.xm.com.co/ido/SitePages/hidrologia.aspx?q=reservas>

VOLUMEN ÚTIL DIARIO EN LOS PRINCIPALES EMBALSES DEL PAÍS



Para estar informado diariamente de lo que pasa con el **pronóstico del tiempo y las alertas.**

Síguenos en Twitter
@IDEAMColombia



PRECIPITACIONES

A continuación se relacionan los municipios donde en las últimas 24 horas se registraron precipitaciones iguales o superiores a 40.0 mm.

Se aclara que las precipitaciones indicadas en los municipios, realmente corresponden a aquellos puntos en los cuales el IDEAM tiene estaciones de monitoreo, pero no necesariamente quiere decir que el dato corresponda a las lluvias que se presentaron directamente sobre el área urbana en donde se concentra la mayor población. En ocasiones la estación sobre la cual se destaca el mayor valor de precipitación, a pesar de pertenecer al municipio, puede quedar alejada del centro poblado principal.

DEPARTAMENTO	MUNICIPIO
ANTIOQUIA	San Francisco (94.0), Jericó (68.5), Zaragoza (57.8), Abejorral (55.4), Alejandría (52.8), Caramanta (40.0), Santo Domingo (40.0).
ATLÁNTICO	Soledad (58.3), Piojó (49.0), Sabanalarga (42.0).
BOYACÁ	Muzo (86.7), Quípama (62.2),
CALDAS	Victoria (105.3) , Pácora (75.0), Samaná (58.0), Pensilvania (57.0), Manizales (41.8),
CASANARE	Orocué (89.0), Sabanalarga (87.0), Tauramena (70.0), Aguazul (50.2),
CAUCA	Puracé (50.0)
CESAR	Manaure (Balcón del Cesar (60.0),
CHOCÓ	San José del Palmar (46.5).
CUNDINAMARCA	Yacopí (76.5), El Colegio (56.2), Medina (49.0), Guayabetal (47.0), Ubalá (47.0).
LA GUAJIRA	Hatonuevo (44.7)
META	Villavicencio (95.0), Acacías (67.0), Barranca de Upía (59.0), San Juan de Arama (42.0).
SANTANDER	Suaita (83.6), El Playón (52.5), Vélez (44.5), Zapatoca (44.2),
TOLIMA	Mariquita (61.5), Armero (44.7), Líbano (43.0), Villahermosa (42.2).
VALLE DEL CAUCA	Vijes (43.0)
VAUPÉS	Mitú (61.0).

Para estar informado diariamente de lo que pasa con el **pronóstico del tiempo y las alertas**.

Síguenos en Twitter
@IDEAMColombia



TEMPERATURAS MÁXIMAS

A continuación se relacionan los municipios donde en las últimas 24 horas se registraron temperaturas iguales o superiores a 35.0 °C.

Se aclara que las temperaturas indicadas en los municipios, realmente corresponden a aquellos puntos en los cuales el IDEAM tiene estaciones de monitoreo, pero no necesariamente quiere decir que el dato corresponda a las temperaturas que se presentaron directamente sobre el casco urbano en donde se concentra la mayor población. En ocasiones la estación sobre la cual se destaca el mayor valor de temperatura, a pesar de pertenecer al municipio, puede quedar alejada del centro poblado principal.

DEPARTAMENTO	MUNICIPIOS
CESAR	Bosconia (35.4).
CÓRDOBA	Ayapel (36.2).
CUNDINAMARCA	Jerusalén (38.0).
LA GUAJIRA	Manaure (36.0), Uribia (35.4).
NORTE DE SANTANDER	Cúcuta (35.0).
SANTANDER	Puerto Parra (35.0).
TOLIMA	Ambalema (39.0) , Prado (35.2), Armero-Guayabal (35.2).



PRONÓSTICO METEOROLÓGICO



Martes 02 y miércoles 03 de mayo de 2017

REGIÓN	PRONÓSTICO
SABANA DE BOGOTÁ	<p>MARTES. En las primeras horas de la mañana se estima cielo mayormente nublado con lluvias y/o lloviznas en diversos sectores de la ciudad. En la tarde se prevén lluvias en el norte de la sabana y precipitaciones menos intensas en el centro y sur de la ciudad. Para la noche se prevé que se sigan registrando precipitaciones en el sur de la ciudad y en el norte de la sabana.</p> <p>MIÉRCOLES. Se estiman precipitaciones en zonas del norte y occidente de la ciudad y de la sabana.</p>
CARIBE	<p>MARTES. En las horas de la mañana se estima cielo entre parcial y mayormente cubierto con lluvias y/o lloviznas en zonas del sur de Córdoba y hacia el sur de Sucre, Bolívar y Cesar. Para la tarde se estima mayor nubosidad con precipitaciones entre ligeras y moderadas en zonas de Cesar, Bolívar, Sucre y en el sur de La Guajira. No se descarta actividad eléctrica. Durante la noche se estima una disminución de la nubosidad sobre gran parte de la región, sin embargo; son previstas lluvias ligeras en áreas de Córdoba, Sucre, Bolívar y Cesar.</p> <p>MIÉRCOLES. Se prevén condiciones nubosas en la región durante la jornada. Las lluvias de mayor volumen son estimadas hacia el sur en zonas de Córdoba, Bolívar y Cesar. Precipitaciones menos intensas en zonas de Magdalena, Sucre y en el sur de La Guajira.</p>
ARCHIPIÉLAGO DE SAN ANDRÉS, PROVIDENCIA Y SANTA CATALINA	<p>MARTES. En las primeras horas de la jornada se estiman condiciones de cielo mayormente cubierto con tiempo seco. Para la tarde se estima nubosidad variada, con predominio de tiempo seco. Durante la noche se mantendrá el tiempo seco con nubosidad variable.</p> <p>MIÉRCOLES. lloviznas esporádicas en San Andrés hacia la tarde. En Providencia tiempo seco.</p>
MAR CARIBE	<p>MARTES. En el occidente en alta mar y en cercanías al Golfo de Urabá y a las costas de Córdoba y Sucre se estiman lluvias y/o lloviznas durante la tarde y la noche. En el resto del área tiempo seco.</p> <p>MIÉRCOLES. Son posibles algunas precipitaciones en cercanías al Golfo de Urabá. El resto de la zona marítima con tiempo seco.</p>
ANDINA	<p>MARTES. Durante las horas de la mañana se estima abundante nubosidad y lluvias en zonas de Norte de Santander, Santander, Cundinamarca, Antioquia, Boyacá, Caldas y en el centro y norte de Tolima. Para la tarde se prevé mayor nubosidad y precipitaciones entre ligeras y moderadas en zonas de Norte de Santander, Santander, Boyacá, Antioquia, Cundinamarca y menos intensas en Caldas, Risaralda y en las montañas de Cauca y Nariño. Posibles descargas eléctricas. En la noche se mantendrán las lluvias en áreas de Santander, oriente y norte de Antioquia, Boyacá, Cundinamarca, Caldas y son previstas nuevas precipitaciones en Tolima y Huila.</p> <p>MIÉRCOLES. Se estima que se sigan registrando lluvias en áreas de Antioquia, Santander, Norte de Santander, Boyacá, Cundinamarca y Caldas. Precipitaciones menos intensas en el resto de la región. Probabilidad de actividad eléctrica.</p>





PRONÓSTICO METEOROLÓGICO



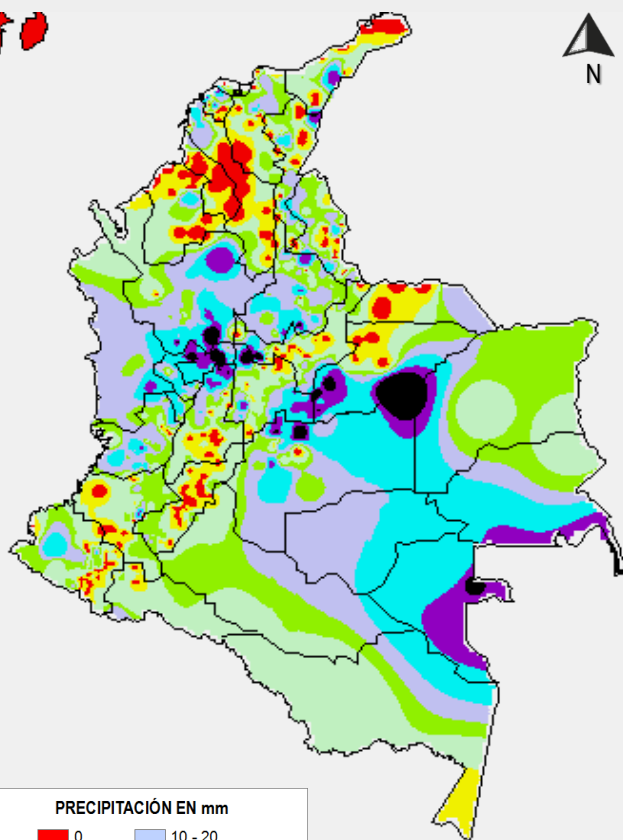
Martes 02 y miércoles 03 de mayo de 2017

REGIÓN	PRONÓSTICO
INSULAR PACÍFICA	<p>MARTES. En Malpelo nubosidad variada con tiempo seco. En Gorgona se estiman lluvias y/o lloviznas en las primeras y últimas horas de la jornada.</p> <p>MIÉRCOLES. Se prevén precipitaciones en Gorgona al amanecer y luego en la noche. En Malpelo predominio de tiempo seco.</p>
PACÍFICA	<p>MARTES. Durante las primeras horas de la jornada se estima cielo con nubosidad variada y precipitaciones en zonas del occidente norte de Chocó, Cauca y Valle del Cauca. En Nariño tiempo seco. Para la tarde mayor nubosidad y lluvias fuertes en Chocó; lluvias de menor intensidad en zonas de Valle del Cauca, Cauca y Nariño. Probabilidad de actividad eléctrica. En la noche las precipitaciones más intensas continuarán en zonas de Nariño, Cauca y de menor volumen en el resto de la región. Posibilidad de descargas eléctricas.</p> <p>MIÉRCOLES. En varios sectores de la región, seguirán las condiciones nubosas con lluvias; las de mayor consideración y con tormentas eléctricas en zonas de Chocó y Cauca.</p>
OCÉANO PACÍFICO	<p>MARTES. En zonas cercanas a la costa de Chocó, Valle del Cauca y Cauca, se prevén lluvias. En el litoral de Nariño son previstas precipitaciones hacia las horas de la noche.</p> <p>MIÉRCOLES. En cercanías al litoral se estiman lluvias entre ligeras y moderadas con posibilidad de actividad eléctrica.</p>
ORINOQUIA	<p>MARTES. Durante las horas de la mañana se estima cielo entre parcial y mayormente cubierto con lluvias y/o lloviznas en el occidente de Meta y Casanare. En la tarde son previstas precipitaciones entre ligeras y moderadas en el oriente de Vichada y en el centro y occidente de Arauca, Casanare y Meta. Para la noche se estiman lluvias en Meta y precipitaciones menos intensas en zonas de Vichada y Arauca. Posibles descargas eléctricas.</p> <p>MIÉRCOLES. Cielo mayormente cubierto con lluvias en varios sectores de la región; las más intensas en zonas de Meta, Arauca y Vichada.</p>
AMAZONIA	<p>MARTES. Para la mañana se estiman lluvias en el oriente de los departamentos de Amazonas, Vaupés y Guainía. Lloviznas con abundante nubosidad para el resto del área. En la tarde se estima mayor nubosidad, con precipitaciones moderadas en zonas de Amazonas, Vaupés, Guainía y en el oriente de Guaviare y Caquetá. Posibles descargas eléctricas. Durante la noche se mantendrán las lluvias en zonas de Amazonas, Vaupés, Guaviare y se estiman nuevas precipitaciones en el piedemonte de Putumayo y Caquetá.</p> <p>MIÉRCOLES. Nubosidad variada con lluvias en zonas de Guainía, Vaupés, Guaviare, Amazonas y Putumayo. Posibilidad de tormentas eléctricas.</p>

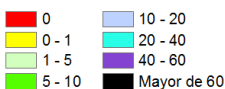


MAPAS DE PRECIPITACIÓN

Precipitación diaria: desde las 7:00 a. m. del lunes 01 de mayo hasta las 7:00 a. m. del día martes 02 de mayo de 2017.

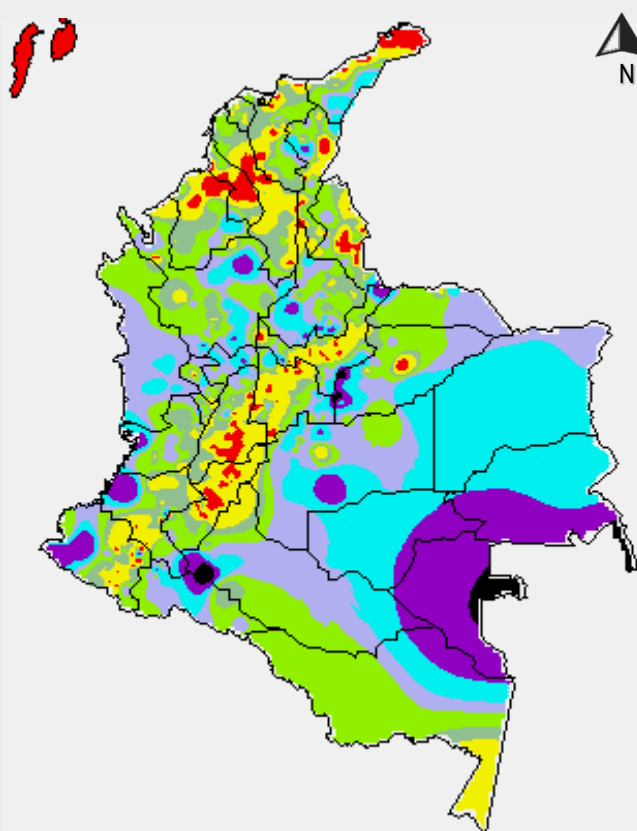


PRECIPITACIÓN EN mm



1 milímetro de precipitación equivale a 1 litro de lluvia por m²

Precipitación de los últimos 3 días: desde las 7:00 a. m. del sábado 29 de abril hasta las 7:00 a. m. del día martes 02 de mayo de 2017.



PRECIPITACIÓN EN mm



1 milímetro de precipitación equivale a 1 litro de lluvia por m²

ALERTAS VIGENTES E INFORMACIÓN ADICIONAL

Para mayor información sobre el pronóstico del estado del tiempo, informes técnicos diarios, comunicados especiales, mapas diarios de temperaturas máximas y mínimas e información diaria de precipitación se sugiere consultar los siguientes enlaces:

- [MAPA DIARIO DE TEMPERATURA MÁXIMA](#)
- [MAPA DIARIO DE TEMPERATURA MÍNIMA](#)
- [INFORMACIÓN DIARIA DE PRECIPITACIÓN Y TEMPERATURA DE LOS PRINCIPALES AEROPUERTOS DEL PAÍS](#)
- [MOAICO MAPAS DE PRECIPITACIÓN DIARIA EN MILÍMETROS](#)

ALERTAS POR NIVELES DE LOS RÍOS

REGIÓN ANDINA

SITIOS PARA LOS CUALES SE GENERA LA ALERTA

ALERTA NARANJA

CRECIENTE SÚBITA EN EL RIO BAGRE (AFLUENTE DEL NECHÍ).

Después de la creciente súbita que se presentó el fin de semana en el municipio de El Bagre (Antioquia), con afectaciones a el casco urbano de El Bagre, causadas por el río del mismo nombre, (afluente del Nechí), para hoy los niveles marcan un comportamiento al descenso.

REGIÓN ANDINA

SITIOS PARA LOS CUALES SE GENERA LA ALERTA

ALERTA NARANJA

CRECIENTE SÚBITA EN EL RÍO CAUCA DESDE LA VIRGINIA (RISARALDA) HASTA PUERTO VALDIVIA (ANTIOQUIA).

En la madrugada de hoy, debido a las continuas lluvias de la noche anterior, se registran incrementos importantes en el río Cauca en el tramo desde el municipio de La Virginia (Risaralda) hasta Puerto Valdivia (Antioquia) con valores que se espera alcancen niveles altos en los sectores mas bajos de este trayecto. Se reportan así mismo incrementos de algunos tributarios entre ellos el río Arma en Caldas. Igualmente, se pronostican lluvias para el día de hoy sobre esta parte de la cuenca. Por tal razón, el IDEAM hace un llamado especial a toda la ciudadanía asentada en las márgenes y riberas del cauce principal del río Cauca, así como a las autoridades de la Gestión del Riesgo Local y Regional para que estén atentos ante posibles afectaciones por inundaciones.

REGIÓN ANDINA

SITIOS PARA LOS CUALES SE GENERA LA ALERTA

ALERTA NARANJA

CRECIENTE SÚBITA EN EL RÍO NARE.

El río Nare (Samaná) afluente del río Magdalena por su margen izquierda a la altura de Puerto Nare, registra en horas de la mañana un incremento súbito importante que alcanza valores altos, se avisa a las poblaciones de La Sierra (Antioquia) y Puerto Serviez (Boyacá) ubicadas sobre el río Magdalena sobre las márgenes izquierda y derecha respectivamente y en inmediaciones de la desembocadura del Nare al Magdalena, estar atentos sobre los incrementos de nivel en horas de la mañana.

ALERTAS POR NIVELES DE LOS RÍOS

REGIÓN ANDINA

SITIOS PARA LOS CUALES SE GENERA LA ALERTA

PROBABILIDAD DE CRECIENTES SÚBITAS EN LOS RÍOS DE MONTAÑA DEL DEPARTAMENTO DE ANTIOQUIA.

Se mantiene esta alerta dado que se pronostica persistan las lluvias de variada intensidad en amplios sectores del departamento de Antioquia, las cuales podrían estar generando incrementos súbitos en los ríos de alta pendiente, en especial se recomienda a la población en general estar atentos al comportamiento de los ríos Taraza, Nechí, Medellín, Anorí, Nare, San Juan y La quebrada La Liboriana.

SE PREVÉ CRECIENTES SÚBITAS EN LOS RÍOS DEL EJE CAFETERO .

Se mantiene esta alerta debido a las lluvias de variada intensidad que se han registrado en el Eje Cafetero principalmente en el departamento de Caldas, por lo que se prevé crecientes súbitas en los niveles de los ríos Arma (municipio de Aguadas, Caldas), Chinchina (municipio de Manizales, Caldas), Risaralda (municipio de Belalcazar, Caldas) principalmente, y en los ríos Otún (municipio de Dos Quebradas y la ciudad de Pereira, Risaralda), La Vieja (municipio de Caicedonia, Valle del Cauca) y Mapa (municipio de Apia, Risaralda). Se recomienda a los pobladores de las zonas ribereñas bajas estar atentos al comportamiento de estos ríos y sus afluentes, dado que se pronostica persistan las lluvias en la región.

PROBABILIDAD DE INCREMENTOS SÚBITOS EN LOS RÍOS CARARE, OPÓN Y LEBRIJA.

Se mantiene esta alerta dadas las lluvias de variada intensidad con presencia de actividad eléctrica que se han registrado sobre sectores de los departamentos de Santander y Boyacá, las cuales pueden generar incrementos importantes en las cuencas de los ríos Carare, Opón, Lebrija, Frio y de Oro. El IDEAM hace una llamado de atención especial tanto a pobladores como a autoridades locales y regionales de Gestión del Riesgo para que mantengan atento seguimiento al comportamiento de los niveles de estos ríos y sus afluentes. Se resalta que en días pasados ya se registro una creciente súbita del río Carare que alcanzo niveles altos a la altura de Puerto Araujo.

PROBABILIDAD DE CRECIENTE SÚBITA EN EL RÍO NEGRO.

Se mantiene esta alerta debido a que se prevé una creciente súbita en el río Negro, en el municipio El Peñón, Nimaima, Útica en el departamento de Cundinamarca y río Villeta a la altura de la población de Villeta, producto de las persistentes lluvias de carácter moderado a fuerte que se han registrado en la región. Se recomienda a los pobladores ribereños estar atentos ante posibles ascensos en los niveles del río Negro y sus afluentes en especial el río Villeta, dado que se pronostica persistan las lluvias en la región.

ALERTA NARANJA

ALERTAS POR NIVELES DE LOS RÍOS

REGIÓN ORINOQUIA

SITIOS PARA LOS CUALES SE GENERA LA ALERTA

ALERTA NARANJA

PROBABILIDAD DE CRECIENTES SÚBITAS EN LOS RÍOS DEL PIEDEMONTES LLANERO.

Se mantiene esta alerta debido a las persistentes lluvias de variada intensidad que se han presentado en sectores del piedemonte llanero, las cuales se pronostica persistan durante los próximos días en el departamento del Meta, situación que podría ocasionar incrementos súbitos en los aportantes tanto de la cuenca del río Meta (Humea, Guacavía, Guamal, Guatiquía, Guayuriba, Cusiana y Cravo Sur) como de la cuenca del río Guaviare (Ariari, Guejar y Guayabero).

INCREMENTOS SÚBITO EN EL NIVEL DEL RÍO ARAUCA.

Debido a las intensas lluvias registradas en la parte alta del río Arauca (departamentos de Norte de Santander y Boyacá) especialmente en las cuencas de los ríos Cubugón, Cobaría y Rótoya, se registra un incremento importante a la altura de Arauquita, dado el tránsito de la onda de crecienta se alerta a la población ribereña estar atentos a los incrementos en el nivel del río Arauca durante las próximas horas.

REGIÓN PACÍFICO

SITIOS PARA LOS CUALES SE GENERA LA ALERTA

ALERTA NARANJA

PROBABILIDAD DE CRECIENTES SÚBITAS EN LOS RÍOS AFLUENTES DIRECTOS AL OCEANO PACÍFICO Y EN LA CUENCA DEL RÍO SAN JUAN.

Se mantiene esta alerta dado que se pronostica persistan las lluvias en diversos sectores de los departamentos de Chocó, Valle del Cauca y Cauca, las cuales podría generar incrementos súbitos en el nivel de los ríos tales como el Baudó, Docampadó, Bajo San Juan, Calima, Dagua, Yurumanguí, Raposo, Cajambre, Anchicayá, Naya, Timbiquí y Micay. El Río San Juan y algunos de sus ríos tributarios (entre ellos el río se desbordaron afectando municipios como Sipí, Istmina y Novita. El IDEAM mantiene la recomendación para que la población en general mantenga atento seguimiento al comportamiento y fluctuaciones en los niveles de estos ríos.

PROBABILIDAD DE INCREMENTO SÚBITO EN EL NIVEL DEL RÍO MIRA.

Se mantiene alerta naranja debido a que se presenta incremento moderado en el nivel del río Mira a la altura de la estación San Juan (municipio de Tumaco), producto de las lluvias de carácter moderado a fuerte que se han registrado en la región, las cuales se pronostica persistan durante los próximos días. El IDEAM recomienda a la ciudadanía estar atentos al comportamiento del nivel especialmente en algunos sectores bajos del cauce principal del río Mira, hacia los asentamientos del municipio de Llorente.

ALERTAS POR NIVELES DE LOS RÍOS

REGIÓN CARIBE

SITIOS PARA LOS CUALES SE GENERA LA ALERTA

ALERTA NARANJA

PROBABILIDAD DE CRECIENTES EN RÍOS QUE DESEMBOCAN AL GOLFO DE URABÁ ANTIOQUEÑO (que no hacen parte de la cuenca del río Atrato).

Dadas las lluvias intensas que se registraron en la zona del Golfo de Urabá, se mantiene esta alerta para las cuencas del Urabá Antioqueño, entre ellos los ríos Mulatos, León, Chigorodó, Carepa, Apartadó, Vijagüal, Zungo, Grande, Guadualito, Currulao y Turbo. El IDEAM mantiene la recomendación a la comunidad en general y a los Comités Locales de Gestión del Riesgo, permanecer atentos ante probables afectaciones por desbordamientos e inundaciones.

REGIÓN AMAZONAS

SITIOS PARA LOS CUALES SE GENERA LA ALERTA

ALERTA NARANJA

NIVELES ALTOS EN EL RÍO AMAZONAS.

Estabilidad en los niveles del río Amazonas a la altura de Leticia. Los niveles se encuentran en el rango alto en los sectores más bajos del municipio de Leticia. No se esperan mayores incrementos en el mes de mayo.

PROBABILIDAD DE CRECIENTES SÚBITAS EN LA PARTE ALTA DE LOS RÍOS MOCOA, SANGOYACO Y MULATO.

En las últimas horas se registran leves variaciones dentro de un comportamiento estable en el nivel de los ríos Mulatos y en las quebradas Sangoyaco y La Taruca, en el municipio de Mocoa (afluentes al río Mocoa, que a su vez es tributario al río Caquetá en su parte alta). Se mantiene esta alerta ante la probabilidad de incrementos moderados en los niveles de los ríos que atraviesan este municipio, dado que se pronostica durante los próximos días persistan las lluvias de variada intensidad en la región. El IDEAM mantiene la recomendación para que autoridades Locales y Regionales de Gestión del Riesgo de Desastres permanezcan atentos al comportamiento y variación de los niveles en los ríos y quebradas que atraviesan el municipio de Mocoa.

PROBABILIDAD DE CRECIENTES SÚBITAS EN LA PARTE ALTA DE LOS RÍOS CARAÑO HACHA Y LA QUEBRADA LA PERDIZ.

El río Caraño aguas arriba de Florencia (Caquetá) continúa registrando moderadas fluctuaciones en los niveles, similar comportamiento se registra en el río Hacha. Se mantiene la recomendación a la población en general ante probables incrementos en los niveles de estos ríos incluyendo la quebrada La Perdiz, dado que se pronostica persistan las lluvias de variada intensidad en la región.

ALERTAS POR NIVELES DE LOS RÍOS

REGIÓN CARIBE

SITIOS PARA LOS CUALES SE GENERA LA ALERTA

ALERTA AMARILLA

PROBABILIDAD DE INCREMENTO SÚBITOS EN RÍO ATRATO Y SUS TRIBUTARIOS.

Se mantiene esta alerta dadas las lluvias de carácter fuerte que se han registrado sobre el departamento de Chocó, las cuales podrían generar incrementos súbitos en el nivel del río Atrato y sus principales afluentes. El IDEAM mantiene la recomendación a la comunidad en general y a los Comités Locales de Gestión del Riesgo, permanecer atentos al comportamiento en los niveles del cauce principal del río Atrato y sus afluentes en la parte alta y media.

REGIÓN ANDINA

SITIOS PARA LOS CUALES SE GENERA LA ALERTA

ALERTA AMARILLA

CRECIENTES SÚBITAS EN LOS RÍOS TRIBUTARIOS DE LA CUENCA ALTA DEL RÍO CAUCA.

No se descarta la ocurrencia de crecientes súbitas en los afluentes al río Cauca en su parte alta, en los departamentos de Cauca y sur del Valle del Cauca, particularmente en los ríos Pance, Cali, Meléndez, Lili, Cañaveralejo, Jamundí, Palo, Guadalajara y Tuluá, entre otros.

NIVELES ALTOS EN EL RÍO MAGDALENA EN EL SECTOR DE SAN PABLO A EL BANCO.

Se mantiene esta alerta dado que continúan altos los niveles del río Magdalena desde el municipio de San Pablo (Bolívar) hasta el municipio del Banco (Magdalena). Sin embargo, se espera durante los próximos días tendencia al descenso en los niveles.

AUMENTO EN LOS NIVELES DEL RÍO SOGAMOSO.

Según medios de comunicación por incrementos en el nivel del embalse Topocoro de la central hidroeléctrica Sogamoso en Santander, se están haciendo vertimiento controlados, por lo que se advierte a Sectores Marta (Girón), El Puente, La Palaya, Tienda Nueva y El Peaje (Betulia), San Luis de Riosucio (Sabana de torres), La Casajera (Barrancabermeja), Puerto Cayumba, El Pedral, La Lucha, Puente Sogamoso y Bocas de Sogamoso (Puerto Wilches), sobre aumentos en el nivel del río Sogamoso. Se reporta incremento en los niveles del río Taquiza en Puente Llano, en el Municipio de Charalá, afluente del río Fonce, tributario del río Suarez que a su vez desemboca en la parte alta de la cuenca del río Sogamoso que llega al embalse Topocoro. Igualmente, se recomienda especial atención al comportamiento de los niveles en sus principales ríos afluentes Suarez y Chicamocha.

PROBABILIDAD DE INCREMENTO SÚBITOS EN EL RÍO SAN JORGE.

Dadas las precipitaciones que se han registrado en la parte alta del río San Jorge, no se descarta la ocurrencia de crecientes súbitas en la cuenca alta, por lo que se esperan incrementos en el nivel a la altura de Montelíbano (Córdoba).

ALERTAS POR NIVELES DE LOS RÍOS

REGIÓN PACÍFICO

SITIOS PARA LOS CUALES SE GENERA LA ALERTA

ALERTA AMARILLA

PROBABILIDAD DE INCREMENTO SÚBITO EN EL NIVEL DEL RÍO PATÍA.

Aunque se presenta ligeras fluctuaciones con tendencia al descenso en los niveles de la parte alta del río Patía, en la estación Puente Pusmeo en el municipio de Cumbitara en Nariño, se mantiene esta alerta dado que se prevé incremento en los niveles durante las próximas horas.

REGIÓN ORINOQUIA

SITIOS PARA LOS CUALES SE GENERA LA ALERTA

ALERTA AMARILLA

PROBABILIDAD DE INCREMENTOS SÚBITOS EN LOS RÍOS DEL PIEDEMONTE DE ARAUCA, CASANARE Y META.

Se mantiene esta alerta por probabilidad de incrementos en los ríos del piedemontes de Arauca, Casanare y Meta, especialmente en límites con Boyacá y Cundinamarca, debido a las precipitaciones de variada intensidad registradas en la región. Especial atención para los ríos Guira, Cabuyarito, Tocoragua, Ariporo, Pautó, Upía, Tuá, Tacuyá, Únete, Charté, Pisba, Metica, Guape, y demás afluentes y quebradas de la zona.

REGIÓN AMAZONIA

SITIOS PARA LOS CUALES SE GENERA LA ALERTA

ALERTA AMARILLA

NIVELES ALTOS CUENCA ALTA DEL RÍO PUTUMAYO .

De acuerdo con los registros de las estaciones Puente Texas (municipio de Puerto Asís) y Puerto Leguizamo (municipio de Puerto Leguizamo) localizadas sobre el río Putumayo, el nivel presenta tendencia al ascenso, con valores en el rango de medios a altos para la época, por lo que se mantiene esta alerta.

ALERTAS POR AMENAZAS DE INCENDIOS DE LA COBERTURA VEGETAL

SIN ALERTAS
CONDICIONES NORMALES



ALERTAS POR AMENAZAS DE DESLIZAMIENTO

ALERTA ROJA:

Amenaza alta a muy alta por deslizamientos de tierra detonados por lluvias, localizados en los siguientes municipios:

ALERTA NARANJA:

Amenaza moderada por deslizamientos de tierra detonados por lluvias, localizados en los siguientes municipios:

REGIÓN CARIBE

ALERTA NARANJA

SITIOS PARA LOS CUALES SE GENERA LA ALERTA

MAGDALENA: Fundación

REGIÓN CARIBE

ALERTA AMARILLA

SITIOS PARA LOS CUALES SE GENERA LA ALERTA

CESAR: Bosconia, La Paz, Manaure Balcón del Cesar, Valledupar.

CÓRDOBA: Puerto Libertador

LA GUAJIRA: Riohacha, La Jagua del Pilar y Urumita.

MAGDALENA: Aracataca. Aracataca, Ciénaga, Santa Marta,

REGIÓN ANDINA

ALERTA ROJA

SITIOS PARA LOS CUALES SE GENERA LA ALERTA

ANTIOQUIA: Cocorná y Santa Fe de Antioquia

REGIÓN ANDINA

ALERTA NARANJA

SITIOS PARA LOS CUALES SE GENERA LA ALERTA

ANTIOQUIA: Abejorral, Alejandría, Anorí, Argelia, Carmen de Viboral, Concepción, Fredonia, Granada, La Pintada, Nariño, San Francisco, San Luis, Sonsón Y Zaragoza.

BOYACÁ: Aquitania, Chivor, Cubará, La Victoria, Labranzagrande, Muzo, Páez, Pajarito, Quípama, San José de Pare y San Luis de Gaceno.

CALDAS: Aguadas, Norcasia, Pácora, Manizales, Pensilvania, Salamina, Samaná y Victoria,.

CUNDINAMARCA: Bogotá, D.C., Caparrapí, Guayabetal, La Calera, La Palma, Medina, Paime, Paratebueno, Soacha, Topaipí, Ubalá y Yacopí.

SANTANDER: Barbosa, Chipatá, Coromoro, Encino, Guepsa, Oiba, Suaita, Vélez

RISALARDA: La Virginia, Pereira y Santa Rosa de Cabal.

TOLIMA: Falan, Fresno, Ibagué, Líbano, Villahermosa.

QUINDÍO: Armenia

HUILA: Neiva.

ALERTAS POR AMENAZAS DE DESLIZAMIENTO

ALERTA ROJA:

Amenaza alta a muy alta por deslizamientos de tierra detonados por lluvias, localizados en los siguientes municipios:

ALERTA NARANJA:

Amenaza moderada por deslizamientos de tierra detonados por lluvias, localizados en los siguientes municipios:

REGIÓN ANDINA

SITIOS PARA LOS CUALES SE GENERA LA ALERTA

ALERTA AMARILLA

ANTIOQUIA: Amagá, Amalfi, Andes, Angelópolis, Apartadó, Armenia, Briceño, Cáceres, Caldas, Campamento, Cañasgordas, Caracolí, Caramanta, Ciudad Bolívar, Concordia, Dabeiba, Ebéjico, El Bagre, Frontino, Giraldo, Guatapé, Heliconia, Ituango, La Ceja, La Unión, Maceo, Medellín, Montebello, Puerto Berrío, Puerto Nare, Puerto Triunfo, Remedios, Salgar, San Carlos, San Rafael, Santa Bárbara, Santo Domingo, Segovia, Sopetrán, Tarazá, Tarso, Toledo, Uramita, Urrao, Valdivia, Vegachí, Venecia, Yalí, Yarumal y Yolombó.

BOYACÁ: Almeida, Berbeo, Betéitiva, Buenavista, Campohermoso, Chinavita, Chita, Coper, Corrales, El Espino, Gámeza, Guicán, Macanal, Maripí, Miraflores, Mongua, Moniquirá, Otanche, Pachavita, Panqueba, Pauna, Paya, Paz de Río, Pesca, Pisba, Puerto Boyacá, Rondón, Saboyá, San Eduardo, San Pablo de Borbur, Santa María, Santana, Socotá, Sogamoso, Tasco, Tibaná, Tópaga, Turmequé, Umbita y Ventaquemada.

CALDAS: Anserma, Chinchiná, Filadelfia, La Merced,, Manzanares, Marmato, Marquetalia, Marulanda, Neira, Palestina, Risaralda, Supia y Villamaria.

CUNDINAMARCA: Agua de Dios, Albán, Anapoima, Anolaima, Apulo, Arbeláez, Beltrán, Bituima, Bojacá, Cabrera, Cachipay, Cáqueza, Carmen de Carupa, Chaguaní, Chipaque, Chocontá, Cucunubá, El Colegio, El Peñón, El Rosal, Facatativá, Fusagasugá, Gachetá, Gama, Granada, Guaduas, Guatavita, Guayabal de Siquima, Gutiérrez, Jerusalén, La Mesa, La Peña, La Vega, Lenguaque, Machetá, Nilo, Nimaima, Nocaima, Pacho, Pandi, Pasca, Pulí, Quebradanegra, Quetame, Quipile, Ricaurte, San Antonio de Tequendama, San Bernardo, San Cayetano, San Francisco, San Juan de Rioseco, Sasaima, Sesquilé, Sibaté, Sylvania, Subachoque, Suesca, Supatá, Sutatausa, Tabio, Tausa, Tena, Tibacuy, Tocaima, Utica, Venecia, Vergara, Vianí, Villagómez, Villapinzón, Villete, Viotá, Zipacón y Zipaquirá.

HUILA: Aipe, La Plata.

NORTE DE SANTANDER: Ábrego, Cácosta, Chinácota, Chitagá, Convención, Cucutilla, Durania, El Zulia, Gramalote, Hacarí, Labateca, Lourdes, Pamplona, Salazar, San Calixto, Sardinata, Silos, Teorama, Toledo y Villa Caro.

QUINDÍO: Calarcá, Córdoba y Salento.

SANTANDER: Albania, Bolivar, Carcasí, Charalá, Contratación, El Carmen, El Guacamayo, Florián, Floridablanca, Girón, Guadalupe, Guavatá, La Belleza, La Paz, Landázuri, Lebrija, Macaravita, Matanza, Mogotes, Puente Nacional, Rionegro, San Andrés, San Benito, San Miguel, San Vicente de Chucurí, Santa Helena del Opón, Sucre, Tona y Valle de San José.

TOLIMA: Alpujarra, Anzoátegui, Armero (Guayabal), Ataco, Cajamarca, Carmen de Apicalá, Casabianca, Chaparral, Cunday, Dolores, Herveo, Honda, Icononzo, Lérída, Mariquita, Melgar, Murillo, Natagaima, Palocabildo, Planadas, Prado, Purificación, Rioblanco, Roncesvalles, San Antonio y Villarrica

ALERTAS POR AMENAZAS DE DESLIZAMIENTO

ALERTA ROJA:

Amenaza alta a muy alta por deslizamientos de tierra detonados por lluvias, localizados en los siguientes municipios:

ALERTA NARANJA:

Amenaza moderada por deslizamientos de tierra detonados por lluvias, localizados en los siguientes municipios:

REGIÓN PACÍFICA

ALERTA ROJA**SITIOS PARA LOS CUALES SE GENERA LA ALERTA**

NARIÑO: Barbacoas

REGIÓN PACÍFICA

ALERTA NARANJA**SITIOS PARA LOS CUALES SE GENERA LA ALERTA**

CAUCA: El Tambo, López, Popayán, Puracé (Coconuco),.

CHOCÓ: Alto Baudó (Pie de Pato), Atrato (Yuto), Bagadó, Bajo Baudó (Pizarro), Cértegui, Condoto, El Cantón del San Pablo (Managrú), Istmina, Lloró, Medio Baudó (Boca de Pepú), Medio San Juan (Andagoya), Río Iró (Santa Rita), Río Quito (Paimadó), Tadó, Unión Panamericana (Animas).

NARIÑO: Francisco Pizarro (Salahonda), Maguí (Payán), Mosquera, Olaya Herrera (Bocas de Satinga), Ricaurte, Roberto Payán (San José), Tumaco.

VALLE DEL CAUCA: Buenaventura, Buga, Bugalagrande y Cali

REGIÓN PACÍFICA

ALERTA AMARILLA**SITIOS PARA LOS CUALES SE GENERA LA ALERTA**

CAUCA: Almaguer, Bolívar, Buenos Aires, Caldono, Corinto, Inzá, Jambaló, La Sierra, La Vega, Miranda, Páez (Belalcázar), Piamonte, Rosas, Santa Rosa, Silvia, Suárez, Timbiquí, Toribío y Totoró.

CHOCÓ: Bahía Solano (Mutis), El Carmen, San José del Palmar y Sipí.

NARIÑO: Albán, Belén, Buesaco, Cumbitara, El Tablón, La Cruz, La Tola, Linares, Samaniego, San Bernardo, San Pedro de Cartago.

VALLE DEL CAUCA: Bolívar, , Calima (El Darién), Dagua, El Cerrito, El Dovio, Palmira, San Pedro, Sevilla, Tuluá y Versalles.

REGIÓN AMAZONIA

ALERTA NARANJA**SITIOS PARA LOS CUALES SE GENERA LA ALERTA**

CAQUETÁ: Florencia, Belén de Los Andaquíes, Morelia y San José del Fragua
PUTUMAYO: Mocoa

ALERTAS POR AMENAZAS DE DESLIZAMIENTO

ALERTA ROJA:
Amenaza alta a muy alta por deslizamientos de tierra detonados por lluvias, localizados en los siguientes municipios:

ALERTA NARANJA:
Amenaza moderada por deslizamientos de tierra detonados por lluvias, localizados en los siguientes municipios:

SECTORES VIALES IDENTIFICADOS CON POTENCIALIDAD DE DESLIZAMIENTOS, EN LOS CUALES GENERAN ALERTAS	
DEPARTAMENTO	SECTOR VIAL
ANTIOQUIA	Santuario - Cruce Ruta 45 (Caño Alegre)
ARAUCA	La Lejía - Saravena
BOYACÁ	Puente Nacional - San Gil Santuario - Cruce Ruta 45 (Caño Alegre) El Crucero - Aguazul La Lejía - Saravena
CAQUETÁ	Puerto Bello - San José del Fragua San José del Fragua - Florencia
CASANARE	El Secreto - Aguaclara El Crucero - Aguazul Cumaral - Barranca de Upía Barranca de Upía - Monterrey Aguazul - Yopal
CAUCA	Popayán - Río Mazamorra Patí - Candelaria Mocoa - San Juan de Villalobos Puerto Bello - San José del Fragua
CHOCÓ	Certeguí - Quibdó Las Animas - Certeguí Río Pató (El Afirmado) - La Ye (Las Animas) Las Animas - Mumbú
CUNDINAMARCA	Bogotá (El Portal) - Villavicencio Yacopí - La Palma Cumaral - Barranca de Upía
HUILA	Popayán - Río Mazamorra Patí - Candelaria

ALERTAS METEOMARINA

MAR CARIBE

ALERTA AMARILLA

POR PLEAMAR.

Hasta el próximo 3 de mayo se espera una pleamar astronómica en el mar Caribe y hasta hoy 1 de mayo en el área del archipiélago de San Andrés, Providencia y Santa Catalina, por lo que se recomienda a los habitantes costeros estar atentos a la evolución de este fenómeno.

OCEANO PACÍFICO

ALERTA AMARILLA

POR PLEAMAR.

Hasta el 3 de mayo, el nivel del mar en el centro y sur del Pacífico colombiano, estará bajo la influencia de una de las pleamares más significativas del mes, asociada con la marea astronómica. Por lo anterior, se recomienda a los habitantes costeros estar atentos a la evolución de este fenómeno.

POR TIEMPO LLUVIOSO.

En zonas aledañas al litoral Pacífico colombiano, son previstas condiciones nubosas con lluvias de variada intensidad acompañadas en algunos casos por actividad eléctrica. Por esta razón, se recomienda a los habitantes costeros y a los usuarios de pequeñas embarcaciones estar atentos a la evolución de las condiciones meteorológicas.

°C: grados Celsius

m: metros

mm: milímetros

msnm: metros sobre nivel del mar

Km/h: kilómetros por hora

HLC: hora local colombiana

GOES: Geostationary Operational Environmental Satellites (Satélite Geoestacionario Operacional Ambiental).

GOES-13 es el designado GOES-Este, localizado en 75° W sobre el ecuador geográfico.

PNN: Parque Nacional Natural

SFF: Santuario de Fauna y Flora



ALERTA ROJA. PARA TOMAR ACCIÓN Advierte al Sistema Nacional de Gestión del Riesgo de Desastres sobre el peligro de un fenómeno y sus efectos adversos sobre la población. Se emite una alerta sólo cuando la identificación de un evento extraordinario indique la amenaza inminente y cuando la gravedad del fenómeno requiera atención prioritaria de los comités departamentales y locales.



ALERTA NARANJA. PARA PREPARARSE Indica la amenaza de un fenómeno. No implica riesgo inmediato por lo que es catalogado como un mensaje para informarse y prepararse. El aviso implica vigilancia continua ya que las condiciones son propicias para el desarrollo de un suceso natural.



ALERTA AMARILLA. PARA INFORMARSE Se emite cuando las condiciones hidrometeorológicas son favorables para la ocurrencia de un fenómeno natural y pueden aumentar el riesgo según los pronósticos. Por sus características, este nivel está encaminado a informar.

CONDICIONES NORMALES Indica que no existe ninguna clase de alerta para la región o zona mencionada.

OMAR FRANCO | Director General

CHRISTIAN EUSCÁTEGUI | Jefe Oficina del Servicio de Pronósticos y Alertas

Profesionales de Turno:

Oscar Martínez, David Cortés, Sonia Bermúdez, Juan Pérez, Mauricio Torres y Alberto Pardo.

<http://www.ideam.gov.co>

Correos electrónicos: servicio@ideam.gov.co, alertas@ideam.gov.co

Calle 25D # 96B - 70, Piso 3. Bogotá, D.C., Colombia.

Teléfono: 3075625 Ext. 1334-1336.

Síguenos en:

